

OPENDAYS



PÊCHE SPORTIVE AUX CARNASSIERS

**PÊCHE AU LEURRE
PÊCHE À LA MOUCHE**



PROGRAMME

STAGE WEEK-END 2 JOURS 1 NUIT

les 19 et 20 novembre 2022

TECHNIQUES DE PÊCHE AUX GROS LEURRES



A C C U E I L

- L'accueil des pêcheurs se fait de **8h00 à 8h30** au **Club House** (3 chemin de la Tombe, 77118 Gravon).
- Remise de votre **welcome pack** à votre arrivée : des surprises vous attendent !
- Ambiance chaleureuse : votre groupe est composé de **6 à 10 pêcheurs**.
- Autour du **petit-déjeuner offert**, Tanguy Demule, moniteur guide de pêche, vous présentera la pourvoirie Paris Predator Fishing, la **bathymétrie**, le **cheptel**, le **déroulé de votre week-end Open Days**, le règlement de pêche...
- Ce sera l'occasion, durant ce moment convivial, d'échanger entre pêcheurs sur les **ateliers et animations de votre journée !**



P R O G R A M M E J O U R 1

- **8h00 à 8h30** : Arrivée et accueil des pêcheurs
- **8h30 à 9h00** : Petit déjeuner et présentation du domaine puis du déroulé de la journée
- **09h00** : Pêche libre au leurre sur les étangs et perfectionnement des techniques de pêche au leurre + techniques de pêche aux gros leurres avec le moniteur guide de pêche
- **12h30 à 13h30** : Pause déjeuner au Club House : un moment de partage avec Tanguy et premiers échanges autour de la matinée de stage
- **13h30** : Pêche libre au leurre sur les étangs et perfectionnement des techniques de pêche au leurre + techniques de pêche aux gros leurres avec le moniteur guide de pêche
- **17h30** : Debrief de la journée, échanges entre pêcheurs et avec Tanguy autour d'un verre et de planches apéritives au Club House*. Le shop est ouvert, vous pourrez compléter votre boîte de pêche ou acquérir le matériel testé dans la journée !
- **18h30** : Accès à votre chambre et hébergement au bord de l'eau dans le Pavillon la Roselière, installation
- **19h30** : Repas au Club House
- **21h00** : Ouverture du bar du Club House
- **23h00** : Fermeture du bar du Club House

*Boissons et planches campagnardes en supplément, à commander sur place

P R O G R A M M E J O U R 2

- **8h00 à 9h00** : Petit-déjeuner au Club House et présentation du déroulé de la journée
- **09h00** : Pêche libre au leurre sur les étangs et perfectionnement des techniques de pêche au leurre + perfectionnement aux techniques de pêche aux gros leurres avec le moniteur guide de pêche
- **12h30 à 13h30** : Pause déjeuner au Club House : un moment de partage avec Tanguy et premiers échanges autour de la matinée de stage
- **13h30** : Pêche libre au leurre sur les étangs et perfectionnement des techniques de pêche au leurre + perfectionnement aux techniques de pêche aux gros leurres avec le moniteur guide de pêche
- **17h30** : Debrief de la journée, échanges entre pêcheurs et avec Tanguy autour d'un verre et de planches apéritives au Club House*. Le shop est ouvert, vous pourrez compléter votre boîte de pêche ou acquérir le matériel testé dans la journée !

T A R I F

- **490 € par pêcheur** : hébergement inclus, welcome pack et petits-déjeuners offerts, panier repas, repas du soir inclus !
- Hébergement dans une villa tout confort au bord de l'eau
- Droits de pêche inclus pour les 2 jours
- Prêt de matériel pour les initiations : float tubes, cannes, moulinets...
- Prêts de barques motorisées et gilets de sauvetages
- Petit déjeuner, panier repas, dîner et welcome pack offerts
- Chaque pêcheur est tenu de venir avec son propre équipement de pêche : leurres, cannes, équipement vestimentaire ... Du matériel spécifique aux initiations et formations vous sera prêté lors des ateliers
- Permis de pêche non obligatoire (domaine privé)

L E S P A R T E N A I R E S



*Boissons et planches campagnardes en supplément, à commander sur place



COMMENT VENIR

- **De Paris : À moins d'1 heure**

Prendre l'A86 en direction de Créteil. Rejoindre la N104 (Francilienne). Prendre l'A5B en direction de Lyon puis sortir à la sortie n°18 Marolles-sur-Seine. Continuer sur la D411 (Route Départementale) et traverser le village La Tombe. Tourner à gauche sur D77a et continuer sur 1.2 km, les Étangs de la Bassée se trouvent à gauche.

Longer le Chemin de la Tombe et vous arriverez au parking du Club House, situé au 3 Chemin de la Tombe à Gravon (77118).

Depuis Lyon : 3 H 30

Stationnement gratuit pour votre véhicule, bornes électriques à disposition.

- **Accès en train**

Depuis Paris Gare de Lyon, prendre le TER en direction de Montereau-Fault-Yonne. Transfert sur Gravon : notre service conciergerie se tient à votre disposition au +33 6 14 12 96 45 (à contacter quelques jours avant votre venue).

- **Accès en avion**

Depuis Paris, les Étangs de la Bassée se situent à 80 km de l'aéroport d'Orly (ORY) et 96 km de l'aéroport Roissy Charles de Gaulle (CDG).

LES PROCHAINS OPEN DAYS

VEZ PÊCHER LE POISSON DE VOTRE VIE !
À CHAQUE SESSION, SA THÉMATIQUE :

Week-end : 2 jours 1 nuit

- 19 et 20 novembre 2022

Pêche aux gros leurres : choisir le bon leurre

- 10 et 11 décembre 2022

Techniques de pêche au brochet : approche, choix du matériel, des leurres etc

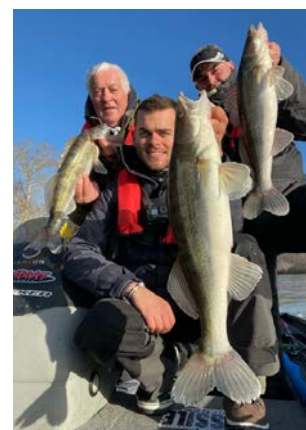
Journée de stage

- 30 septembre 2022

Spinning VS casting

- 6 novembre 2022

Techniques et approche de la pêche au brochet: choix des leurres, approche...



*Nous proposons la pêche aux dates de fermeture de la pêche sur le domaine public

**Dans une démarche de respect de notre cheptel, la pêche au brochet est fermée à partir du 7 juin

C O N T A C T

www.parispredatorfishing.com

Paris Predator Fishing - Club House 3 chemin de la Tombe - 77118 Gravon

contact@parispredatorfishing.com

+33 (0)6 01 45 42 29